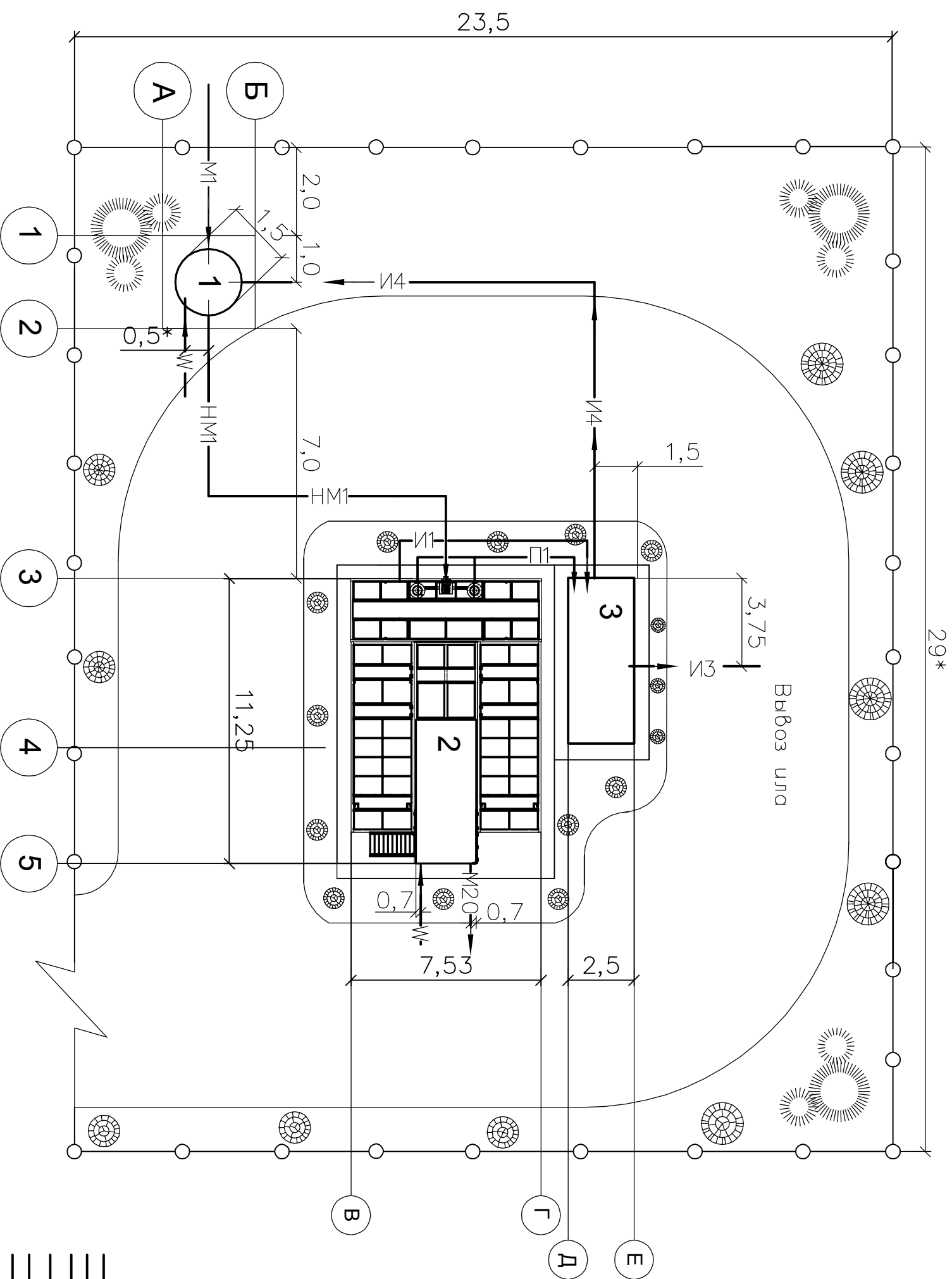


СТАНЦИЯ БИОЛОГИЧЕСКОЙ ОЧИСТКИ БЫТОВЫХ СТОЧНЫХ ВОД "БИОКС-200" СХЕМА ГЕНПЛАНА



ЭКСПЛИКАЦИЯ ЗДАНИЙ И СООРУЖЕНИЙ

ПОЗ. ПО ГЕНПЛА-НУ	НАИМЕНОВАНИЕ ЗДАНИЙ (СООРУЖЕНИЙ)	ПРИМЕЧ.
1	КНС	**СМ. ПЛАН
2	БЛОК-МОДУЛЬ, в составе:	
	-УСРЕДНИТЕЛЬ	
	-ДЕНИТРИФИКАТОР	
	-АЭРОТЕНК	
	-НИТРИФИКАТОР	
	-ВТОРИЧНЫЙ ОТСТОЙНИК	
	-ОТДЕЛЕНИЕ ДООЧИСТКИ	
	-ПТО	
3	Илонакопитель	

**РАСПОЛОЖЕНИЕ КНС УТОЧНЯЕТСЯ РАБОЧИМ ПРОЕКТОМ.

1. *Размеры уточняются проектом "ГП"
2. Разводка наружных сетей показана условно и уточняется рабочим проектом привязки;
3. Граница поставки трубопроводов - в габаритах Блок-модулей и Илового резервуара-накопителя (поз.2, 3);
4. Относительная отметки 0,000 соответствует отметке верха плиты основания;

УСЛОВНЫЕ ОБОЗНАЧЕНИЯ

- W — ЭЛЕКТРОКАБЕЛИ
- M1 — ТРУБОПРОВОД ХОЗ-БЫТОВЫХ СТОЧНЫХ ВОД
- NM1 — НАПОРНЫЙ ТРУБОПРОВОД ХОЗ-БЫТОВЫХ СТОЧНЫХ ВОД
- M2 — ТРУБОПРОВОД ДООЧИЩЕННЫХ И ОБЕЗЗАРАЖЕННЫХ СТОЧНЫХ ВОД
- N2 — ТРУБОПРОВОД МИНЕРАЛИЗОВ. ОСАДКА
- N3 — ТРУБОПРОВОД НАДЛИВНОЙ ВОДЫ
- N4 — ПЕСКОПРОВОД
- P1 —